

## 2200 m<sup>2</sup> de polycarbonate ONDUCLAIR PC pour le nouveau skate park de Capbreton

Profiter d'une toiture translucide pour bénéficier de toute la lumière du ciel tout en bloquant la pluie et les rayons UV, tels ont été les objectifs recherchés pour la couverture du nouveau Pôle de Glisse Extrême de Capbreton (40) et de son skate park de plus de 2000 m<sup>2</sup>.

**Pour abriter ce parc d'activité sportive situé à proximité de l'école de cirque, l'agence d'architecture 2PMA a préconisé les éléments de couverture ONDUCLAIR PC proposées par ONDULINE.**

Le nouveau skate park de Capbreton dispose d'une grande partie couverte. Pour cela, son chantier a nécessité la pose de 1600 m<sup>2</sup> de couverture et 600 m<sup>2</sup> de bardage lui aussi translucide. Selon Thibault Aubert, du cabinet d'architecture 2PMA, le site en prolongement de l'ancien skate park existant, devait laisser passer la

lumière les jours de mauvais temps et protéger les usagers des UV lors des périodes de plein soleil. C'est ainsi que les architectes de l'agence ont souhaité recouvrir la charpente du skate park d'éléments translucides en polycarbonate.

**Reconnue pour sa grande résistance aux chocs et aux grands écarts de température, et pour sa formulation qui lui confère une transparence proche du verre (90%), la plaque polycarbonate ONDUCLAIR PC a été retenue.**

L'entreprise landaise GEROARI, qui a réalisé la charpente et la couverture de l'école de cirque, a été choisie pour conduire les travaux.

## ONDUCLAIR PC

Solution légère et simple à poser

Julien Clergue, conducteur de travaux de GEROARI affirme : « L'ONDUCLAIR PC est une solution légère et facile à manipuler, elle permet des découpes aisées ce qui en fait un produit simple à utiliser et à poser. Les grandes plaques d'un seul tenant évitent les compléments d'étanchéité et offrent ainsi davantage de luminosité en partie basse. Pour ce chantier, nous avons pu bénéficier du soutien des équipes ONDULINE pour valider l'ensemble des choix techniques et de mises en œuvre ».



### Pour offrir un excellent apport de lumière

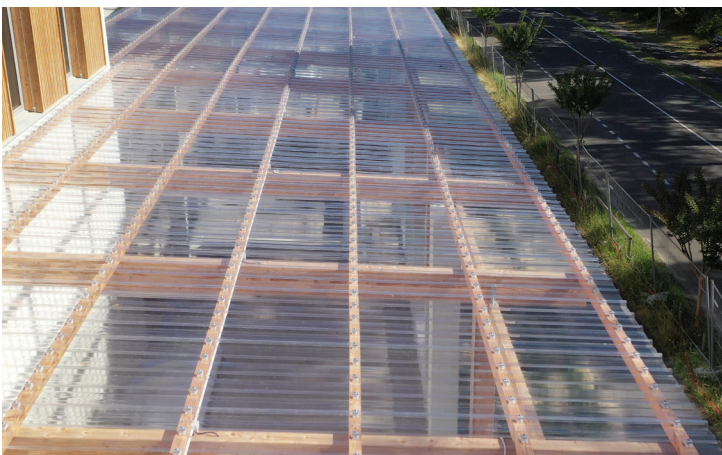
La plaque ONDUCLAIR PC d'ONDULINE est, en effet, conçue pour favoriser un éclairage naturel dans les couvertures et les bardages. **Elle offre une excellente transmission de la lumière du ciel et conserve durablement ses propriétés optiques grâce à son traitement anti-UV** appliqué sur la surface extérieure par une technique de co-extrusion.

Son mode de fixation est particulièrement simple grâce au kit de fixation proposé par ONDULINE. Ce kit comprend, selon le modèle de plaque choisi, les pontets plastiques spécifiques qui viennent épouser la forme de la plaque et les monovis bois ou les tirefonds à bourrer selon le type de support.

ONDUCLAIR PC peut être utilisée dans toutes les zones géographiques car **elle résiste aux températures très élevées (130 °C) comme les plus basses (-30 °C).**

**Sa grande solidité et résistance aux chocs** lui valent d'être préconisée pour les couvertures et les bardages des salles de sports.

Les propriétés mécaniques de cette plaque polycarbonate font qu'elle est particulièrement recommandée dans les régions régulièrement touchées par la grêle. Elle revêt de nombreux avantages en termes de coûts, de rapidité d'exécution des chantiers, pour la couverture et le bardage de serres, de pergolas, d'auvents, de carports, de bâtiments agricoles,...





## AVANTAGE PRODUITS :

- Excellente tenue à la température :  
- 30 à 130 °C
- Résistance au feu optimale B-s1,d0
- Haute résistance aux impacts  
et à la grêle 75m/s
- Garantie 10 ans

## CARACTÉRISTIQUES

- Épaisseurs : 0.8 mm - 1 mm
- Masse volumétrique 1,20g/cm<sup>3</sup>
- Coloris : Cristal (transparent – 90%  
de transmission) / Blanc Opaque / Opalin  
(66% ou 46 % de transmission lumineuse)

[www.onduline.fr](http://www.onduline.fr)

Retrouvez l'information et les visuels ONDULINE sur [www.primavera.fr](http://www.primavera.fr)  
Rubrique espace presse ou sur simple demande au 01 55 21 63 85 - [primavera@primavera.fr](mailto:primavera@primavera.fr)

### Contact Presse - PRIMAVERA COMMUNICATION

Sylvain AUDIGOU - Rosa-Sara MOKRI  
55, rue de Paris - 92110 Clichy  
Tél ; 01 55 21 63 85 - E-mail : [primavera@primavera.fr](mailto:primavera@primavera.fr)  
[www.primavera.fr](http://www.primavera.fr)

### ONDULINE FRANCE SAS

ZI BP 15 - 76480 Yainville  
Tél ; 02 35 05 90 90 - E-mail : [info@onduline.fr](mailto:info@onduline.fr)  
[www.onduline.fr](http://www.onduline.fr)